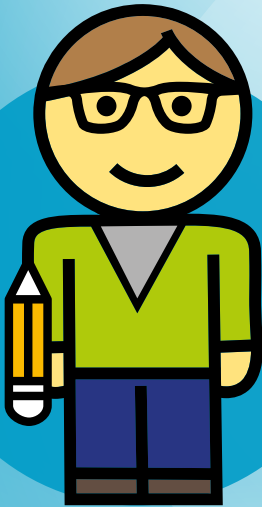




**teachers
+ scientists**



Ein Projekt von Science on Stage Deutschland e. V.
in Kooperation mit der Stiftung Jugend forscht e. V.

Projekthalt und Gewinn

Unser Projekt initiiert und fördert langfristige Kooperationen zwischen Lehrkräften und Wissenschaftlerinnen und Wissenschaftlern. Als Lehrkraft sind Sie an aktueller Forschung beteiligt, wodurch Sie Inhalte für Ihren eigenen Unterricht ableiten. Als Wissenschaftlerin oder Wissenschaftler profitieren Sie vom Austausch mit den Lehrkräften und erhalten Ideen für Ihre eigene Wissenschaftskommunikation. Über das europäische Science on Stage Netzwerk erhalten Sie Anregungen aus ähnlichen Projekten anderer Länder.

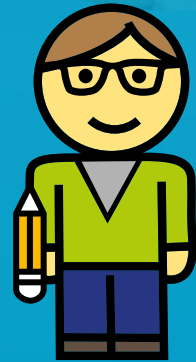
Alleinstellungsmerkmale:

- die aktive und gestaltende Rolle der Lehrkraft
- der Transfer in den Unterricht
- die Möglichkeit Lehrkräfte an aktueller Forschung zu beteiligen
- die internationale Vernetzung
- die Fortführung der Kooperationen nach Projektende



Hintergrund, Initiatoren und Ziele

Es gibt zahlreiche Kooperationsformen, die Schülerinnen und Schülern die Möglichkeit zum Forschen geben. Bei Teachers and Scientists stehen erstmals Lehrkräfte im Mittelpunkt und sind an professioneller Forschung beteiligt. Ziel von Science on Stage Deutschland e. V. und der Stiftung Jugend forscht e. V. ist es, mit dem Projekt die Qualität des Unterrichts zu fördern, damit sich mehr junge Menschen für Ingenieur- und Naturwissenschaften interessieren.





Regionale Kooperationen (2014–2017)

- **Aachen:** Einhard-Gymnasium, Universitätsklinikum der RWTH Aachen, Institut für Humangenetik
- **Berlin:** Andreas-Gymnasium, Robert-Havemann-Gymnasium, Max-Delbrück-Centrum für Molekulare Medizin
- **Bielefeld:** Ravensberger Schule, Universität Bielefeld, Lehrstuhl für Experimentelle Ökologie & Ökosystembiologie
- **Osnabrück:** Ursulaschule, Hochschule Osnabrück, Fakultät für Ingenieurwissenschaften und Informatik



Ergebnisse und Verbreitung

Schülerinnen und Schüler profitieren von den gewonnenen Erfahrungen: Sie sollen mittels aktueller Fragestellungen zum eigenen Forschen angeregt sowie über den Alltags- und Praxisbezug für MINT-Fächer begeistert werden. Nach dreijähriger Aufbauphase wird 2017 ein von den Teilnehmenden erstellter Leitfaden über Science on Stage veröffentlicht und bundesweit verbreitet. Er beinhaltet konkrete Unterrichtseinheiten sowie Informationen zur Etablierung solcher Kooperationsprojekte. Die Beteiligten geben zudem die Ergebnisse in Lehrerfortbildungen und auf Fachkonferenzen weiter, um andere Lehrkräfte und Wissenschaftsinstitutionen für derartige Kooperationen zu motivieren. Nach drei Jahren soll die Zusammenarbeit in den Regionen selbständig fortgesetzt werden.



Haben Sie Interesse?

Dann melden Sie sich!



Science on Stage Deutschland e. V. ist ein europäisches Netzwerk von Lehrkräften für Lehrkräfte zur Förderung des naturwissenschaftlich-technischen Unterrichts.



Kontakt & weitere Informationen

Science on Stage Deutschland e. V.

Poststraße 4/5 · 10178 Berlin

+49 30 400067-40

info@science-on-stage.de

www.science-on-stage.de

In Kooperation mit

jugend  **forscht**