

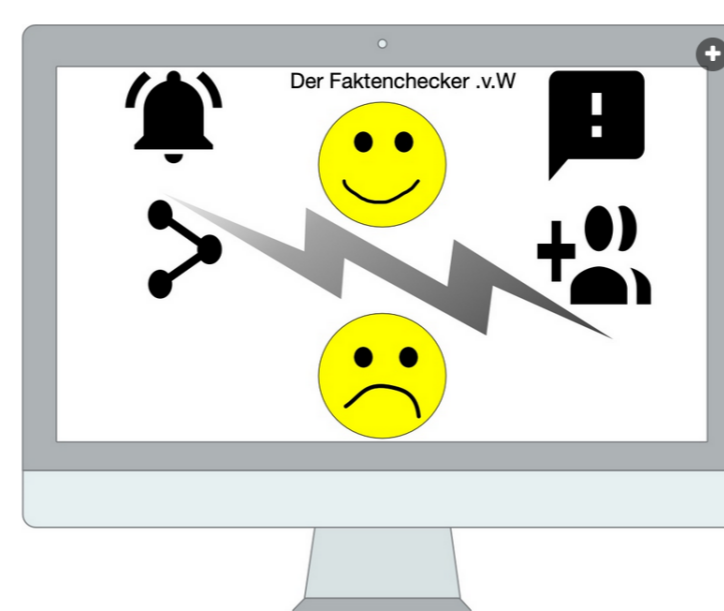
Johannes Wällisch | Otto-Hahn-Gymnasium | Marktredwitz

Computerbasierter Selbsttest

mit Gruppeneinteilung und Lernpfad zum Thema Kunststoffe im Fach Chemie

Gruppeneinteilung für einen differenzierten Unterricht via Handy oder Tablett. Die Schüler*innen können mithilfe einer unkomplizierten Webanwendung anonym allgemeine Fragen zum Unterrichtsgeschehen und ihrem Wissensstand beantworten. Es gibt dabei kein Richtig oder Falsch. Das Programm ermittelt datenschutzkonform eine passende Arbeitsgruppe, in der die Schüler*innen optimal gefördert werden können.

Der „Faktenchecker“

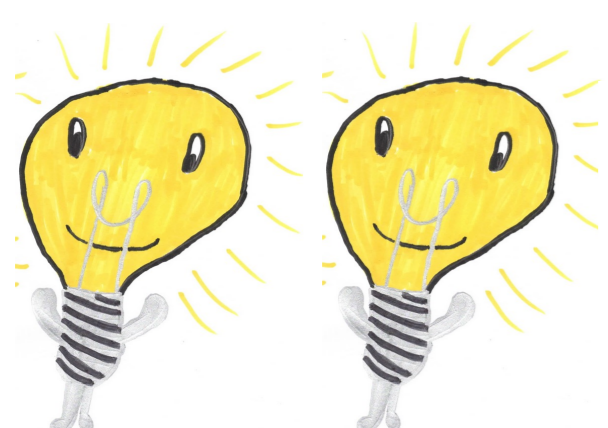


Der Faktenchecker!

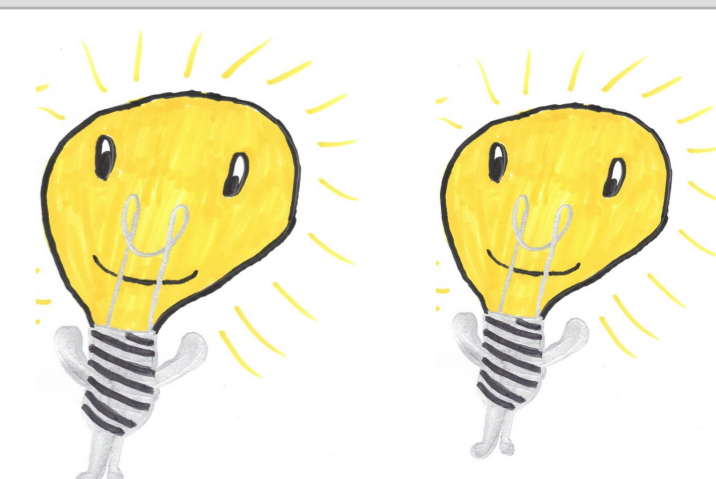
Damit deine Lehrkraft dich optimal betreuen kann, kannst du hier Fragen zum Unterrichtsgeschehen und deinem Wissensstand beantworten. Bitte beachte, es gibt hier kein Richtig oder Falsch. Es wird für dich eine passende Arbeitsgruppe ermittelt, in der du optimal gefördert wirst.

Los gehts:

- Ich habe den Stoff der heutigen Stunde verstanden.
- Ich habe den Stoff der letzten Woche verstanden.
- Ich bin sicher bei der Anwendung von Grundwissen.



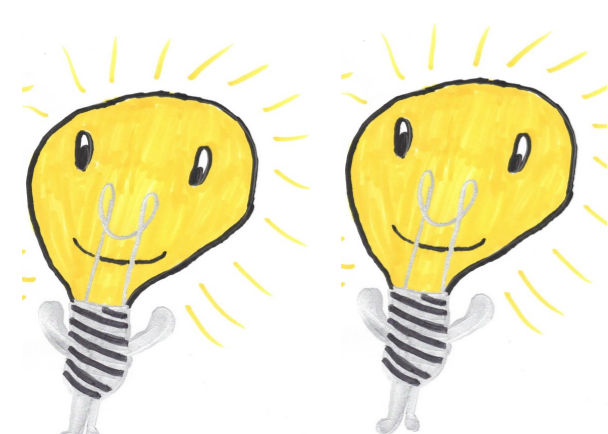
QR-Code scannen, um den „Faktenchecker“ zu starten!



Lernpfad: Kunststoffe



In einer zunehmend digitalisierten Welt wird der Einsatz von computergestütztem Lernen immer wichtiger. Ein Lernpfad, der durch unterschiedliche Medien differenziert, kann dabei helfen, den unterschiedlichen Lernbedürfnissen und Lerngeschwindigkeiten der Schüler*innen gerecht zu werden.



QR-Code scannen, um den Lernpfad „Kunststoffe“ zu starten!

