

Science on Stage

# Auf die Lehrkräfte kommt es an!

Mit der gezielten Unterstützung von MINT-Lehrkräften fördert Science on Stage Deutschland e.V. langfristig den naturwissenschaftlichen Unterricht in Deutschland. So sollen die MINT-Kompetenzen der Schülerinnen und Schüler gestärkt und sie für eine Karriere in den Naturwissenschaften, im IT-Bereich und im Ingenieurwesen begeistert werden. Ganz nach dem Motto: Auf die Lehrkräfte kommt es an!



## Wer wir sind

- eine seit 2000 aktive gemeinnützige Bildungsinitiative
- ein Verein der MINT ins schulische und öffentliche Rampenlicht rückt
- Teil des größten Netzwerkes Europas von Lehrkräften für Lehrkräfte

## Was sind unsere Ziele

- Lehrkräfte zusammenbringen, damit sie sich über ihre Unterrichtskonzepte austauschen
- Lehrkräfte motivieren, indem ihnen Ideen eine Bühne geboten wird
- Lehrkräfte in ihrer beruflichen Weiterbildung fördern
- Lehrkräften die Möglichkeit geben, mit ihren Ideen deutschlandweit Schule zu machen

## Was wir leisten

- Organisation von nationalen und internationalen Bildungsfestivals
- Entwicklung und Verbreitung von kostenlosen Unterrichtsmaterialien in mehreren Sprachen
- Durchführung von Fortbildungsangeboten – sowohl in Präsenz als auch digital
- Vernetzung von Lehrkräften

facebook.com/scienceonstagedeutschland

instagram.com/sons\_deutschland

twitter.com/SonS\_D

youtube.com/@ScienceonStageEurope

Kontakt: info@science-on-stage.de

[www.science-on-stage.de](http://www.science-on-stage.de)

Newsletter



Gemeinsam für guten MINT-Unterricht

HAUPTFÖRDERER

**GESAMT**METALL

Die Arbeitgeberverbände der Metall- und Elektro-Industrie

# So arbeitet Science on Stage

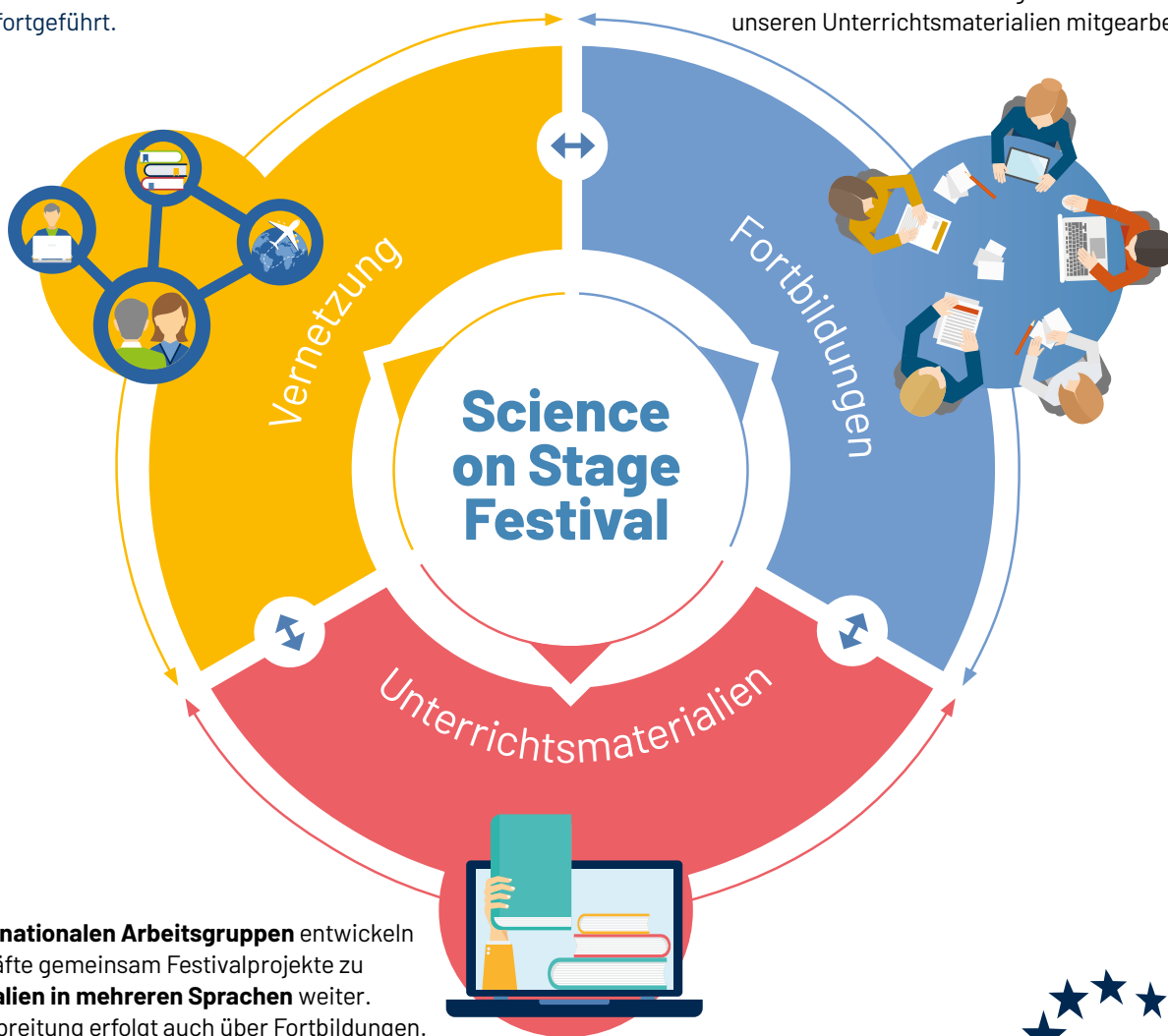
Viele Lehrkräfte haben großartige Unterrichtsideen, mit denen sie Schüler\*innen für MINT begeistern. Die Aktivitäten von Science on Stage sind darauf ausgerichtet, dass innovative Unterrichtsprojekte langfristig auch in anderen Klassenzimmern Einzug halten. Im Mittelpunkt stehen dabei die Science on Stage Festivals, bei denen Lehrkräfte Good Practices vorstellen und sich austauschen. Die Festivals sind die Grundlage für weiterführende Projekte und Veranstaltungen.

## Vernetzung

Bei den Science on Stage Festivals kommen bundesweit engagierte MINT-Lehrkräfte zusammen, um sich auszutauschen. Diese **Vernetzung** wird im Anschluss u.a. **durch Stammtische für Lehrkräfte** fortgeführt.

## Fortbildungen

Science on Stage veranstaltet regelmäßig **praxisorientierte Fortbildungen**. Unsere Referent\*innen haben zuvor mit einem Projekt an einem unserer Festivals teilgenommen oder an unseren Unterrichtsmaterialien mitgearbeitet.



In **internationalen Arbeitsgruppen** entwickeln Lehrkräfte gemeinsam Festivalprojekte zu **Materialien in mehreren Sprachen** weiter. Die Verbreitung erfolgt auch über Fortbildungen.

## Unterrichtsmaterialien



Gemeinsam für guten MINT-Unterricht

HAUPTFÖRDERER

**GESAMT**METALL

Die Arbeitgeberverbände der Metall- und Elektro-Industrie

Kontakt: [info@science-on-stage.de](mailto:info@science-on-stage.de)  
[www.science-on-stage.de](http://www.science-on-stage.de)

