

SCIENCE ON STAGE

Auf die Lehrkräfte kommt es an!



Mit der gezielten Förderung und Unterstützung von MINT-Lehrkräften will Science on Stage Deutschland e.V. langfristig den naturwissenschaftlichen Unterricht in Deutschland verbessern. So sollen die MINT-Kompetenzen der Schülerinnen und Schüler gestärkt und sie für eine Karriere in den Naturwissenschaften, im IT-Bereich und im Ingenieurwesen begeistert werden. Ganz nach dem Motto: Auf die Lehrkräfte kommt es an!



WER WIR SIND

- eine gemeinnützige Bildungsinitiative, die MINT ins schulische und öffentliche Rampenlicht rückt
- das größte Netzwerk Europas von Lehrkräften für Lehrkräfte



WAS SIND UNSERE ZIELE

- Lehrkräfte zusammenbringen, damit sie sich über ihre Unterrichtskonzepte austauschen
- Lehrkräfte motivieren, indem ihnen eine Bühne geboten wird
- Lehrkräfte vernetzen und dadurch neue Projekte ermöglichen
- Lehrkräfte in ihrer beruflichen Weiterbildung fördern
- Lehrkräften die Möglichkeit geben, mit ihren Ideen deutschlandweit Schule zu machen



WAS WIR LEISTEN

- Organisation von nationalen und internationalen Bildungsfestivals
- Entwicklung von kostenlosen Unterrichtsmaterialien in mehreren Sprachen
- Durchführung von Fortbildungen und Lehreraustauschprogrammen

f facebook.com/scienceonstagedeutschland
t twitter.com/sons_d
y youtube.com/scienceonstageeurope
e info@science-on-stage.de
www.science-on-stage.de

Hauptförderer:

**think
ING.**
Die Initiative für
Ingenieur Nachwuchs

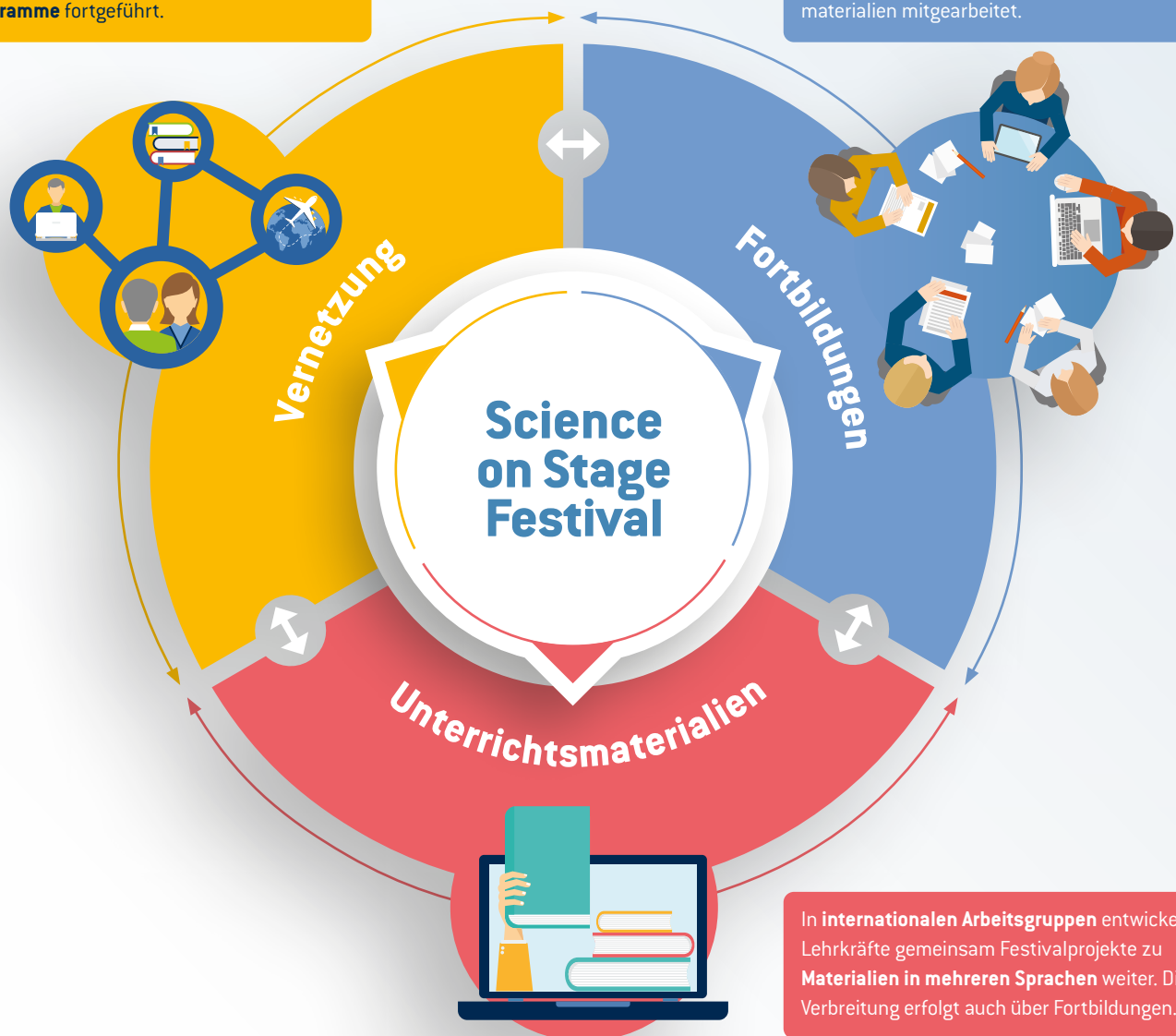
**SCIENCE ON STAGE
DEUTSCHLAND**
THE EUROPEAN NETWORK FOR SCIENCE TEACHERS

SO ARBEITET SCIENCE ON STAGE

Viele Lehrkräfte haben großartige Unterrichtsideen, mit denen sie Schülerinnen und Schüler für MINT begeistern. Die Aktivitäten von Science on Stage sind darauf ausgerichtet, dass innovative Unterrichtsprojekte langfristig auch in anderen Klassenzimmern Einzug halten. Im Mittelpunkt unseres Netzwerks stehen dabei die Science on Stage Festivals, die die Grundlage für weiterführende Projekte und Veranstaltungen sind.

Bei den Science on Stage Festivals kommen bundesweit engagierte MINT-Lehrkräfte zusammen, um sich auszutauschen. Diese **Vernetzung** wird im Anschluss u. a. durch **Stammtische und Lehreraustauschprogramme** fortgeführt.

Science on Stage veranstaltet regelmäßig **praxisorientierte Fortbildungen**. Unsere Referentinnen und Referenten haben zuvor mit einem Projekt an einem unserer Festivals teilgenommen oder an unseren Unterrichtsmaterialien mitgearbeitet.



In **internationalen Arbeitsgruppen** entwickeln Lehrkräfte gemeinsam Festivalprojekte zu **Materialien in mehreren Sprachen** weiter. Die Verbreitung erfolgt auch über Fortbildungen.

Science on Stage Deutschland e.V.

Am Borsigturm 15

13507 Berlin

Telefon +49 30 400067-40

info@science-on-stage.de

www.science-on-stage.de

Hauptförderer:

**think
ING.**

Die Initiative für
Ingenieur Nachwuchs

**SCIENCE ON STAGE
DEUTSCHLAND**

THE EUROPEAN NETWORK FOR SCIENCE TEACHERS